

T I E F B A U



HB-TECHNIK

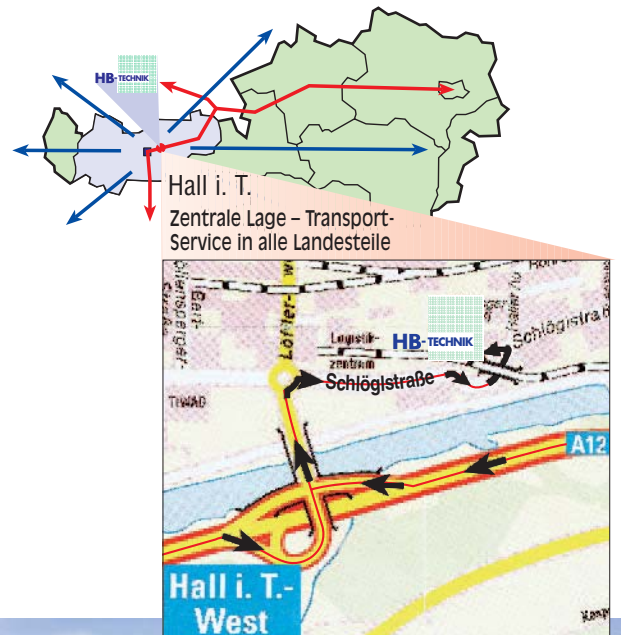
HUBER + BÜCHELE GMBH & CO. KG | TECHNISCHER GROSSHANDEL
KOMMUNAL- UND INDUSTRIEBEDARF
A-6060 HALL IN TIROL | SCHLÖGLSTRASSE 36
TEL. 0043(0)5223-41888 | FAX 0043(0)5223-43583
office@hb-technik.co.at | www.hb-technik.co.at

Das Kompetenz-Zentrum für Wasser, Abwasser und Gas



Sicherheit für unsere Kunden durch:

- **Know-How**
HB-Technik – ein Handelsbetrieb mit bestens ausgebildeten, fachkompetenten Mitarbeitern. Sonderwünsche sind Herausforderung und Ansporn.
- **Qualität**
Qualitätsprodukte garantieren hohe Lebensdauer und Kostenminimierung.
- **Lagergröße**
Hohe Lager-Kapazitäten sichern verlässliche und unabhängige Terminplanung.
- **Logistik**
Kurze Lieferfristen durch moderne Logistik.
- **Kapazität**
Immer „up-to-date“ und den Kundenerfordernissen angepasst.
- **Transport-Service**
Ständige Lieferbereitschaft und moderner Fuhrpark geben Versorgungssicherheit.
- **Zuverlässigkeit**
Das gesamte Team ist stets bemüht, Kundenwünsche rasch und nach höchsten Qualitätsanforderungen zu erfüllen.



Hotline: 05223/41888
office@hb-technik.co.at · www.hb-technik.co.at



Das Kompetenz-Zentrum



Sonderwünsche sind Herausforderung und Ansporn



Kurze Lieferfristen



Immer „up-to-date“ und den Kundenerfordernissen angepaßt



Hohe Lager-Kapazitäten sichern verlässliche, unabhängige Terminplanung

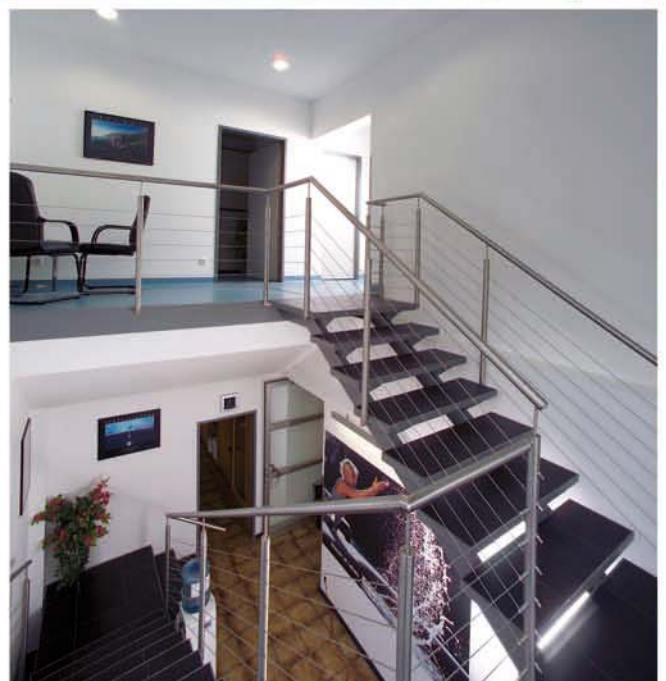
für Wasser, Abwasser und Gas



Ständige Lieferbereitschaft und moderner Fuhrpark geben Versorgungssicherheit



Qualitätsprodukte garantieren hohe Lebensdauer und Kostenminimierung



Zeichenerklärungen

Beutel	-	Beutel	TGL	-	Teilglieder
Box	-	Box	Dutzend	-	Dutzend
Bund	-	Bund	Paar	-	Paar
Dose	-	Dose	Grt	-	Garnitur
Fass	-	Fass	Set	-	Set
Flasche	-	Flasche	Stk	-	Stück
GBD	-	Gebinde	Stz	-	Satz
Kanister	-	Kanister	lfm	-	Laufmeter
Kan	-	Kanne	m	-	Meter
KTE	-	Karte	m ²	-	Quadratmeter
KTO	-	Karton	m ³	-	Kubikmeter
PAL	-	Palette	cm ²	-	Quadratzentimeter
PKT	-	Paket	cm ³	-	Kubikzentimeter
PLT	-	Platte	mm	-	Millimeter
RG	-	Ring	mm ²	-	Quadratmillimeter
Rll	-	Rolle	mm ³	-	Kubikmillimeter
SCK	-	Sack	kg	-	Kilogramm
STG	-	Stange	dag	-	Dekagramm
TFL	-	Tafel	LTR	-	Liter

VPE - VERPACKUNGSEINHEIT (= empfohlene Abnahmemenge)

WICHTIG:

Ihre Aufträge können schnellstens durch unseren Verkaufs-Innendienst erledigt werden, wenn Sie sich unserer Bestell-Nummer bedienen mit der jeder Artikel versehen ist. Außerdem stehen Ihnen für Fachberatung und Einkaufshilfe unsere Außendienst-Mitarbeiter gerne zur Verfügung.

Alle Lieferungen erfolgen auf Grund unserer Allgemeinen Geschäftsbedingungen.

Stand April 2007.

Dieser Katalog ist urheberrechtlich geschützt. Jeglicher Nachdruck, auch auszugsweise ist nur mit ausdrücklicher Genehmigung der Firma HBTECHNIK HUBER & BÜCHELE Ges.m.b.H & Co. KG gestattet.

Technische Änderungen vorbehalten. Für eventuelle Druckfehler oder Irrtümer in diesem Katalog wird keine Haftung übernommen.

IMPRESSUM:

Für den Inhalt verantwortlich: HB-TECHNIK HUBER & BÜCHELE Ges.m.b.H. & Co. KG
Layout und Computersatz: Markus Schütz
Bildbearbeitung: Günther Novak



**In Sachen Wasser, Abwasser
und Gas sind wir mit
„allen Wassern
gewaschen“.**

FACHBERATUNG

durch kompetenten Innen- und Außendienst

Prompte BEDIENUNG im Abholverkauf

TELEFONVERKAUF

durch geschultes und engagiertes Fachpersonal

VORFÜHRUNG und BERATUNG vor ORT

Großes WARENSORTIMENT – hohe LIEFERFÄHIGKEIT

KOMPLETTANBIETER –

MARKENQUALITÄT aus einer Hand

Angepasste ÖFFNUNGSZEITEN –

wir sind da, wenn Sie uns brauchen

ZUSTELLUNG –

prompt und preiswert mit eigenen LKW`s

Verkaufs-, Liefer-, Leistungs- und Zahlungsbedingungen

HB-TECHNIK HUBER + BÜCHELE Ges.m.b.H. & Co KG, 6060 Hall i.Tirol

Auf Grund der Auftragserteilung, ganz gleich ob diese schriftlich, telefonisch oder auf andere Art erfolgte, haben nachfolgende Verkaufs-, Lieferungs-, Leistungs- und Zahlungsbedingungen, insbesondere der Eigentumsvorbehalt, Rechtswirksamkeit erlangt. Abweichende Bedingungen des Käufers, insbesondere Einkaufsbedingungen erlangen nur durch unsere schriftliche Anerkennung Gültigkeit.

1. Die Preise, die in den Katalogen und Angeboten enthalten sind, verstehen sich ab unserem Lager, wenn nicht ausdrücklich eine andere Vereinbarung getroffen wurde. Unsere Preise und Angebote sind freibleibend, einen eventuellen Zwischenverkauf oder Rücktritt von unserem Angebot behalten wir uns vor. Abmachungen und Vereinbarungen mit unseren Vertretern und Angestellten erhalten erst nach schriftlicher Rückbestätigung Rechtsgültigkeit. Eventuelle Druck- und Schreibfehler in unseren Listen, Katalogen, sonstigen Drucksachen, schriftlichen Angeboten, Lieferscheinen und Rechnungen berechtigen uns zu einer nachträglichen Korrektur. Die Katalogpreise verstehen sich als Richtpreise. Zuzüglich könnten Legierungs-, Aufbruchs- und Mindermengenzuschläge verrechnet werden. Maßskizzen, technische Daten und Beschreibungen sind unverbindlich.
2. Zusagen betreffend Lieferzeit werden nach Möglichkeit eingehalten, sind aber stets unverbindlich. Bei etwaigem Lieferverzug werden Schadenersatzansprüche jeder Art ausgeschlossen, ganz gleich, aus welcher Ursache der Lieferverzug entstanden ist. Die Lieferungen erfolgen stets auf Rechnung und Gefahr des Bestellers ab unserem Lager und zwar unversichert. Frachtfreie Versendungen oder Zustellungen erwirken keine Änderung des Gefahrenüberganges. Verpackung wird zu Selbstkostenpreisen berechnet und nicht zurückgenommen. Spezielle Verpackungen und deren Rückgaberecht werden gesondert in Rechnung gestellt. Die von uns gelieferte Verpackung ist entweder durch Vorlieferanten ARA-lizenziert bzw. kann anderenfalls an uns retourniert werden. Für Lieferungen unter einem Warenwert von € 350,— netto exkl. MwSt. berechnen wir einen Frachtkostenbeitrag von € 50,— exkl. MwSt. Für Verkäufe auf offene Rechnung unter einem Warenwert von € 35,— exkl. MwSt. berechnen wir einen Kleinmengenzuschlag von € 6,— exkl. MwSt. EURO-Paletten werden mit einem Betrag von € 20,— exkl. MwSt., Gitterboxen mit € 120,— exkl. MwSt. in Rechnung gestellt. Die Kranglebühr beträgt pro Stunde € 150,— exkl. MwSt. Je nach Art und Umfang von Leistungen und Lieferungen können auch andere Sätze zur Anwendung kommen.
3. Qualitätsbeanstandungen und Reklamationen jeder Art, Preise, Zahlungsbedingungen usw. sind spätestens 8 Tage nach Waren- oder Rechnungserhalt geltend zu machen. Sichtbare Beschädigungen, Mengenabweichungen etc. sind unmittelbar aufzuzeigen. Die Rückgabe von qualitativ bemängelten Waren hat daher binnen 8 Tagen nach Warenerhalt zu erfolgen und bedarf einer vorausgehenden schriftlichen oder telefonischen Verständigung. Schadenersatz wird nur in Form einer Ersatzlieferung geleistet. Für Schäden infolge gebrauchsbedingter Abnutzung, mangelhafter Wartung, unrichtiger Benützung oder außerhalb der normalen Betriebsbedingung liegender Umstände wird keine Haftung übernommen, ebenso nicht für Schäden, die durch Einbau oder indessen Folge entstanden sind. Unsere Mängelhaftung umfasst jedenfalls nur die Beschichtigung des von uns zu vertretenden Mangels und schließt darüber hinausgehende Ansprüche des Bestellers insbesondere für Folgeschäden, Entschädigung für Betriebsstörungen und Kosten durch Aus- und Einbau aus. Eine Verlängerung der ursprünglichen Gewährleistungsfrist tritt wegen einer Mängelbehebung nicht ein. Bei Lieferungen an gewerbliche Nutzer ist die Ersatzpflicht für aus dem Produkthaftungsgesetz, BGBl. 1988/99, resultierende Sachschäden sowie Produkthaftungsansprüche, die aus anderen Bestimmungen abgeleitet werden können, ausgeschlossen. Wir haften nur für Schäden, die durch grobes Verschulden oder Vorsatz unsererseits entstanden sind. Der Lieferungsgegenstand bietet nur jene Sicherheit, die aufgrund von ÖNORM, Zulassungsvorschriften, Bedienungs- und Verlegeanleitungen, Vorschriften des Lieferwerkes über die Behandlung des Liefergegenstandes, Wartungsverträgen und sonstigen gegebenen Hinweisen erwartet werden kann.
4. Es besteht grundsätzlich Warenrückgabe- oder Umtauschrecht. Sämtliche Rückgaben können nur mit unserer ausdrücklichen Zustimmung, ausnahmslos nur innert 8 Tagen nach Warenerhalt mit Nachweis des Kaufbeleges erfolgen. Nicht von uns gelieferte Ware kann weder eingetauscht, noch zurückgenommen werden. Dies gilt ebenso für Beschaffungswaren, welche nicht aus unserem Lagersortiment stammen. Im Falle einer Rücknahme sind wir berechtigt, Fracht, Porto und Bearbeitungs-spesen von der Gutschrift abzusetzen. Bei Umtausch werden 20% des Warenwertes bzw. der tatsächliche Aufwand, soweit dieser höher ist, in Rechnung gestellt. Zurückzustellende Waren müssen sich in der Originalverpackung, unbenutzt und ohne Gebrauchsspuren befinden. Unverpacktes Material muss einen einwandfreien, verkaufsfähigen Zustand aufweisen. Eventuell anfallende Instandsetzungskosten müssen wir nach Aufwand in Rechnung stellen, bzw. werden von der Gutschrift abgesetzt.
5. Von uns ausgestellte Rechnungen sind unabhängig vom Recht der Mängelrüge im Rahmen der vereinbarten Zahlungskonditionen zu regulieren. Erfüllungsort und ausschließlicher Gerichtsstand ist Innsbruck. Die Anfechtung unserer Forderungen ist ausgeschlossen. Wenn sich die Vermögenslage des Käufers verschlechtert, ganz gleich aus welchem Grunde, sind wir berechtigt, alle unsere Forderungen sofort fällig zu stellen, alle unsere vorherigen Zusagen hinsichtlich Zahlungsziel sind in einem solchen Falle gegenstandslos und hinfällig. Bei Zahlungsverzug werden derzeit 10% Verzugszinsen zuzüglich MwSt. berechnet. Die jederzeitige Änderung des Zinssatzes bleibt uns vorbehalten. Für jede auf dem Postweg ausgesandte Mahnung werden derzeit € 15,— zuzüglich Mehrwertsteuer berechnet. Die jederzeitige Änderung dieses Betrages bleibt uns vorbehalten. Es wird ausdrücklich darauf verwiesen, dass wir nicht verpflichtet sind, vor der Forderungseintreibung durch ein Inkassobüro oder einen Anwalt, wie auch vor Einbringung einer gerichtlichen Klage, 3 Mahnbriefe zu versenden – dies auch nicht per Einschreibbrief. Mit der Annahme unserer Lieferung bzw. Rechnung gilt auch als vereinbart, dass wir sämtliche vorprozessualen Kosten, wie Bearbeitungskosten des Inkassobüros oder Anwaltes, zusammen mit unseren eigenen Mahnspesen und Zinsen in Summe einzufordern berechtigt sind.
6. Befindet sich der Besteller in Annahmeverzug, sind wir berechtigt, entweder die Ware bei uns einzulagern, wofür wir eine Lagergebühr von mindestens € 10,00 pro angefangene Kalendertage in Rechnung stellen und gleichzeitig auf Vertragserfüllung bestehen oder nach Setzung einer angemessenen Nachfrist vom Vertrag zurücktreten und die Ware anderweitig zu verwerten; überdies gilt eine Konventionalstrafe von 10% des Rechnungsbetrages als vereinbart.
7. Die gelieferte Ware bleibt bis zur vollständigen Bezahlung des Kaufpreises samt fälliger Zinsen und Kosten unser uneingeschränktes Eigentum. Die Hergabe eines Schecks oder Wechsels durch den Käufer gilt erst mit vollständiger Einlösung (inklusive Nebenkosten) als Zahlung. Im Falle einer Veräußerung der Ware im ordentlichen Geschäftsbetrieb des Käufers geht der Weiterveräußerungspreis bis zur Höhe unserer Forderungen nicht in das Eigentum des Käufers über. Dieser hat den Weiterveräußerungspreis gesondert zu verwahren und an uns abzuführen. Im Falle einer Weiterveräußerung auf Kredit hat diese unter Eigentumsvorbehalt zu erfolgen, wobei uns schon jetzt die Forderung gegen den Kunden bis zur Höhe unserer Forderung abgetreten wird. Soweit der Käufer die von uns gelieferte Ware bearbeitet oder verarbeitet, steht uns verhältnismäßig Miteigentum an der neu entstandenen Sache zu. Solange der Vorbehaltseigentum besteht, ist der Käufer verpflichtet, uns von Pfändungen und Veräußerungen auf Kredit zu verständigen sowie Pfandgläubiger, Exekutionsgericht und Erwerber auf unseren Eigentumsvorbehalt hinzuweisen. Dies gilt sinngemäß auch für die Geltendmachung eines Retentionsrechtes an der von uns gelieferten Ware.
8. **Datenspeicherung:** Unter Berücksichtigung der Datenschutzbestimmungen speichern und verarbeiten wir personen- und firmenbezogene Daten mit Hilfe der EDV.
9. Wir behalten uns vor, jederzeit Produkte aus unserem Lieferprogramm zu nehmen bzw. zu ersetzen, sowie technische Änderungen vorzunehmen.

Gesamregister

	Druckrohre und Formstücke für Trinkwasser	1
	Absperr-, Mess- und Regeltechnik	2
	Hydranten und Zubehör	3
	PVC-U Klebesystem Quellschächte Wasserspeicher	4
	Stahlrohre und Fittings	5
	Rohre und Formstücke für Abwasser/Kanal	6
	Armaturen für Abwasser	7
	Rohrleitungszubehör	8
	Kabelschutzrohre und Formstücke	9
	Trenn- und Filtervliese	10
	Technischer Anhang	11

Inhaltsverzeichnis

DIN 125 A2	8.17
DIN 125/A verz.	8.16
DIN 601 verz.....	8.16
DIN 931 A2	8.17
DIN 934 A2	8.17
DIN 934 A4	8.18
ISO 4014 A2	8.17
ISO 4016 verz.....	8.16
ISO 4032 A2	8.17
ISO 4032 A4	8.18
ISO 7089 verz.....	8.16
3-Wege Kugelhahn Glynwed.....	4.3

A

Absperrklappe aus PVC-U Glynwed	4.4
Abwassermuffen.....	6.48
Abziehschalen	2.41, 2.43
Abzweiger.....	6.32
Anbohrfräser.....	2.42
Anbohrgeräte.....	2.41
Anbohrschellen für Guss / Stahl / AZ	1.101 - 1.102
Anbohrschellen für PE / PVC	1.98 - 1.99
Anbohrschellen ZAK.....	2.18, 2.20
Anbohrschieber	2.12
Anschlussfitinge.....	2.12
AQUAJET Wasser-System.....	5.31 - 5.32
Aufsatz-Sperren.....	1.97
Auslaufhahn.....	5.32
Auslaufventil	5.32

B

Bauvlies	10.1
Be- und Entlüftungsgarnitur.....	7.2
Be- und Entlüftungsventile.....	2.55, 7.1
Bedienugsschlüssel.....	3.11
Beilagscheiben Edelstahl A2	8.17
Beilagscheiben verz.	8.16
Berger.....	4.31
Berger Schachtverlängerung.....	4.31
Blindflansche	1.37
Blindkupplung.....	3.14
Blindkupplung GEKA.....	5.30
Bogen	6.30 - 6.31
Bogen 15 Grad GF	5.6
Bogen 30 Grad GF	5.6
Bogen 45 Grad GF	5.5
Bogen GF	5.4 - 5.5
Bogen Glynwed	4.7
Braukmann Habedo.....	2.56
Brunnenseiher	4.32
Bundbüchsen Glynwed.....	4.13 - 4.14
BWT.....	5.32
BWT Auslaufventil	5.32

C

Clayton-Ventile	2.56
Combi-Schieber.....	2.5 - 2.7

D

Deckel für Straßenkappen.....	2.37
Deckenwinkel GF	5.23
Denso Binde.....	8.24
Dichtglieder.....	8.23

Dichtselle Gebo	5.29
Dichtung für GEKA	5.31
Dichtungen	8.20
Dichtungen Klingerit	8.20 - 8.22
Dichtungen zu WZ	2.51
Dichtungshanf.....	8.24
Dichtungsmittel - Schnellbinder	8.24
Diebstahlsanzeige	3.10
Distanzringe für Straßenkappen.....	2.37 - 2.38
D-Mehrzweckstrahlrohr	3.14
Doppelmuffe	6.33
Doppelnippel.....	5.16, 5.19
Doppelnippel GF.....	5.16, 5.19
Dränageformstücke	6.50 - 6.55
Dränagerohr	6.51
Dränagerohre	6.51, 6.54
Dränagerohre in Ringen	6.49
Dränageschlauch.....	6.49
Druckanbohrventile DAV	1.53
Druckformstücke aus PVC	1.22 - 1.25
Druckminderer	2.56
Druckreduzierventile.....	2.56
Druckrohre.....	1.1
Druckrohre aus PE	1.40 - 1.42, 1.44 - 1.45
Druckrohre aus PVC.....	1.22, 1.24
Druckrohrformstücke	1.71 - 1.79
Druckrohr-Formstücke.....	1.1 - 1.21
Druckrohrformstücke aus PE.....	1.55 - 1.68
Druckschlauchtülle Glynwed	4.19, 4.22
Duktile Druckformstücke.....	1.1 - 1.21
Duktile Druckrohre.....	1.1
Duktile Kanalformstücke.....	1.2, 6.2 - 6.5
Duktile Kanalrohre	6.1
Durchlaufventile.....	5.32

E

Eckventile - Hawle.....	2.11
Eckventile ZAK	2.17
Eco-Plus Formstücke	6.30 - 6.34
Eco-Plus Rohre	6.28 - 6.30
Einbaugarnitur WZ.....	2.53
Einbaugarnituren	2.28 - 2.32
Einbauset für DAV.....	1.54
Einflanschstücke.....	1.26
Einlegeteil	5.23
Einschraubteil.....	5.23
Einschweißflansche.....	1.52
Einziehdorne.....	1.43
Elin Zähler	2.48 - 2.49
E-Muffen mit Anschlag MB	1.47
E-Muffen ohne Anschlag UB	1.46
Entleerungsventile	2.10
Entlüftungsventile	3.10
Ersatzklingen für Handschaber	2.47
E-Schieber.....	2.1 - 2.4
EWE-Armaturen	1.43

F

Festkupplungen	3.13
Feuerwehrkupplungen und Zubehör	2.44, 3.11, 3.13 - 3.14
Fikser-Set	8.2
Fittinge ZAK.....	2.18, 2.20 - 2.22
Flansch Adapter	8.4, 8.6

Flanschdichtung	8.21
Flanschdichtung Klingerit	8.20 - 8.22
Flanschdichtung Klinger-Sil	8.20 - 8.22
Flanschdichtungen	8.19
Flanschdichtungen Klinger-Sil	8.20
Flanschdichtungen	8.19
Flanschformstücke	1.30 - 1.39
Flanschfußkrümmer	1.116
Flanschmuffenstücke	1.26
Formdichtung	5.31
Formstücke für PVC-Rohre	1.26 - 1.29
Formstücke System 2000	1.111 - 1.116
Friafit-Abwassermuffen	6.48
Frialen	1.46 - 1.50, 1.52 - 1.54, 2.46 - 2.47
Frialen-Einschweißflansche	1.52
Frialen-Reduziermuffen	1.48
Frialen-Winkel	1.49 - 1.50
Friamat	2.45
Froschklappe	6.56
Froschkappen	6.56
Fußkrümmer	3.9

G

Gebo	5.28 - 5.29
Gegenmutter GF	5.21
Geka plus - Schlauchverschraubungen	5.30 - 5.31
GEKA Wasser-System	5.30 - 5.31
Gelbarmaturen	5.32
Geotextil	10.1
Gewebeband	8.24
Gewindefittings	4.22
Gewindefittings Glynwed	4.20 - 4.22
Gewindeflansche	1.38 - 1.39
Gewinderohre	5.2 - 5.3
Gewindestücke GEKA	5.30
Gewindestutzen PE	4.32
GF Tempergussfittings	5.4 - 5.10, 5.12 - 5.23, 5.27
Gleitmittel	6.21
Glynwed Absperrklappen	4.4
Glynwed Bundbüchsen	4.13 - 4.14
Glynwed Druckschlauchtüllen	4.19, 4.22
Glynwed Gewindefittings	4.20 - 4.22
Glynwed Klebefittings	4.7 - 4.12, 4.14 - 4.18, 4.20 - 4.21, 4.23
Glynwed Kugelhähne	4.2
Glynwed Kugelhahnhalterung	4.6
Glynwed Kugelrückschlagventile	4.5
Glynwed Losflansch	4.14
Glynwed Muffennippel	4.24
Glynwed Rückschlagventile	4.5
Glynwed Saugkorb	4.6
Glynwed Schmutzfänger	4.6
Glynwed Schrägsitzventile	4.5
Glynwed Übergangsmuffen	4.23
Glynwed Übergangsmuffennippel	4.25
Glynwed Verschraubungen	4.11, 4.26 - 4.27
G-ST FI.Dichtung NBR DUO	8.19
Gummiflanschdichtungen	8.19
Gummistahlflanschdichtungen	8.19

H

Habedo	2.56
Haku-Anbohrschellen	1.98 - 1.99
Haku-Sperrschellen	1.100

Handräder	2.23
Handschaber	2.47
Hanf	8.24
Hausanschluss-Eckventile	2.11
Hausanschluss-Schieber	2.8 - 2.10
Hausanschluss-Schieber ZAK	2.17
Hauswasserstation	2.53
Hauswasserzähler	2.48
Hawle Combi Armaturen	2.5 - 2.7
Hawle Ersatzteile und Werkzeuge	2.40 - 2.44
Hawle Hydranten	3.2 - 3.3
Hawle Iso-Fittings	1.82 - 1.87, 1.89
Hawle Schieber	2.1 - 2.4
Hawle Schmutzfänger	2.57
Hawle Spezialflansche	1.109 - 1.110
Hawle Spezialflansche System 2000	1.111
Hawle Spezialflansche System 2004	1.111
Hawle Spezialflansche System 2005	1.111
Hawle System 2000	1.111 - 1.116
Hawle Wasserzähler-Einbausatz	2.51
HL-Ablaufprogramm	6.56
Holländerdichtungen Klingerit	8.21
Holländerdichtungen Klinger-Sil	8.21
Hydranten	3.2 - 3.3, 3.6 - 3.7
Hydranten Zubehör	3.9 - 3.11
Hydrantenschlüssel/Schieberabsperrschlüssel	2.44, 3.11
Hydrant-Universal-Schlüssel	3.11

I

IMT Kugelhahn	5.32
Iso-Anbohrschieber	2.12
Iso-Anschlussfittings	2.12
Iso-Rohr-Fitting Hawle/Zubehör	1.82 - 1.87, 2.40 - 2.41
Iso-Rohr-Fittings	1.82 - 1.86, 1.89

K

Kabelabdeckplatten	9.3
Kabelschutzrohr-Formstücke	9.1
Kabelschutzrohr	9.1
Kaltwasserzähler	2.48 - 2.49
Kanalrohr	6.10 - 6.18
Kanalrohr Eco-Plus	6.28 - 6.30
Kanalrohr Formstücke	6.13 - 6.20
Kanalrohr Formstücke Eco-Plus	6.30 - 6.34
Kanalrohre	6.1, 6.10 - 6.12
Kanalrohre aus PE	6.44
Kanalrohre-Gleitmittel	6.21
Kanalrohr-Formstücke	1.2, 6.2 - 6.5
Kanalrohrformstücke aus PE	6.45 - 6.47
Kanalübergang	6.19 - 6.20
Kappen GF	5.21
Keilringe	3.9
Klappenverschlüsse	6.56
Klebefittings Glynwed	4.7 - 4.18, 4.20 - 4.21, 4.23, 4.26 - 4.27
Klebestutzen Glynwed	4.2
Klemmringe Iso-Fittings	2.40
Klingeritdichtungen	8.20 - 8.22
Knarren	3.11
Knotenkette	3.10
Krammer Flanschformstücke	1.30 - 1.39
Krammer Hydranten	3.6 - 3.7
Krammer Multi Joint	8.1
Kreuz T-Stücke GF	5.13

Inhaltsverzeichnis

Kugeldurchlaufhahn.....	5.32
Kugelhähne	5.32
Kugelhahnen	5.32
Kugelhahnen Glynwed	4.2 - 4.3
Kugelhahnhalterung Glynwed	4.6
Kugelrückschlagventil Glynwed.....	4.5
Kupplungen	8.3, 8.5

L

Langer Bogen GF	5.4
Langnippel.....	5.24 - 5.27
Leitungswarnbänder	9.3
Lichtwellenleiterrohr.....	9.2
Locherpaste.....	8.24
Losflansch	4.14
LWL-Rohr	9.2

M

Mauerdurchführung	1.86
MMA-Stücke.....	1.27
MMB-Stücke.....	1.28
MMI-Stücke	1.29
Montageschablone	2.40
Muffen.....	5.18
Muffen GF.....	5.18
Muffenlanggewinde GF	5.23
Multi Joint	8.1
Multifikser	8.2
Mutter GF	5.21
Mutterschrauben verz.....	8.16

N

Novo	2.36
------------	------

O

O-Ringe Iso-Fittings.....	2.41
Ortungswarnbänder.....	9.3

P

Paßstück zu WZ	2.50
PE-Druck-Formstücke	1.55 - 1.68
PE-Einziehdorne.....	1.43
PE-Gewindestutzen mit AG.....	4.32
PE-HD Kabelschutzrohr	9.1
PE-HD Schälgeräte	2.46
PE-HD Schweißgeräte	2.45
PE-Kanal-Formstücke	6.45 - 6.47
PE-Kanalrohre.....	6.44
PE-Rohre.....	1.41, 1.44 - 1.45
PE-Rohre in Rollen.....	1.40 - 1.41
PE-weich	1.42
Pipe-Marker	2.47
Plasson.....	1.71 - 1.79
Plattenschieber.....	7.3
Plomben für Wasserzähler	2.53
Plombendraht	2.53
Polodur	6.18
Polo-Dur Kanal	6.12
Polyrohr	1.42
Puma-Gewebeband.....	8.24
Putzstück	6.19
Putzstücke.....	6.18 - 6.19
PVC-Druckrohre	1.22, 1.24

PVC-Druckrohrformstücke.....	1.22 - 1.25
PVC-Kanal.....	6.10 - 6.11, 6.13 - 6.18
PVC-Kanal Rohre	6.10 - 6.12
PVC-Kanalrohr Formstücke.....	6.13 - 6.20
PVC-U Absperrklappen	4.4
PVC-U Druckrohre.....	4.1
PVC-U Gewindefittings.....	4.20 - 4.22
PVC-U Industrierohrsysteme.....	4.7 - 4.14, 4.17, 4.20, 4.23
PVC-U Klebefittings.....	4.8, 4.11, 4.14 - 4.19
PVC-U Kugelhähne	4.2 - 4.3
PVC-U Schmutzfänger/Zubehör.....	4.6
PVC-U Schrägsitzventile/Rückschlagventile	4.5
PVC-U Übergangsfittings	4.23 - 4.27

Q

Quellfassungen.....	4.31
Quellschacht.....	4.31
Quellschacht Zubehör	4.32

R

RDS.....	6.22 - 6.23
Reduktionsmuffen.....	5.17
Reduktionsmuffen GF.....	5.14, 5.17
Reduktionsnippel GF.....	5.15 - 5.16
Reduziermuffen	1.48
Reduzierungen Glynwed	4.18, 4.21
Reiniger	2.47
Reparaturschellen	1.105 - 1.106
Ringraumdichtungen	8.23
Rohr.....	6.28
Rohrdurchführungssystem	6.22 - 6.23
Rohre schwarz.....	5.2 - 5.3
Rohre verzinkt	5.2 - 5.3
Rohrfräser.....	2.43
Rohrlangnippel	5.24 - 5.27
Rohrschneidezange.....	2.43
Rohrverbinder.....	8.7 - 8.15
Rückschlagventil Glynwed.....	4.5
Rückstauklappe.....	6.56

S

Saugkorb Glynwed	4.6
Schachtabdeckungen	6.9
Schachtverlängerung.....	4.31
Schälgeräte	2.46
Scheiben Edelstahl A2	8.17
Scheiben verz.....	8.16
Schieber	2.1 - 2.4
Schlauchkupplungen	3.14
Schlauchkupplungen GEKA	5.30
Schlauchstücke GEKA	5.30
Schlauchverschraubung messing.....	5.31
Schlauchverschraubung messing GEKA.....	5.31
Schlüssel für Hydrant	3.11
Schmutzfänger	2.57
Schmutzfänger grau Glynwed	4.6
Schrägsitzventil Glynwed	4.5
Schrägstück.....	6.50
Schrägwinkelstück.....	6.52 - 6.53
Schubsicherungen.....	1.108
Schweißgeräte.....	2.45
Sechskantmuttern Edelstahl A2	8.17
Sechskantmuttern Edelstahl A4	8.18

Sechskantschrauben 4.6 verz.....	8.16
Sechskantschrauben Edelstahl A2.....	8.17
Sicherheitsgruppen/Ventile/Druckminderer.....	2.56
Sickerformstücke.....	6.51 - 6.55
Sickerleitungsrohre.....	6.51
Sperrschellen für Guss / Stahl / AZ.....	1.103 - 1.104
Sperrschellen für PE / PVC.....	1.100
Sperrschellen ZAK.....	2.18 - 2.19
Spezialflansche.....	1.109 - 1.110
Spezialflansche System 2000.....	1.111
Spezialflansche System 2004.....	1.111
Spezialflansche System 2005.....	1.111
Spione.....	2.42
Stopfen.....	5.20
Stopfen GF.....	5.20
Strabusil-Rohre und Zubehör.....	6.54 - 6.55
Strahlregler Messing.....	5.31
Strahlregler Messing GEKA.....	5.31
Straßenkappen.....	2.33 - 2.36
Straßenkappendistanzringe.....	2.37 - 2.38
Straßenkappenheber.....	2.39
Straub Flex.....	8.13 - 8.14
Straub Grip.....	8.7 - 8.12
Straub Rep.....	8.15
System 2000.....	1.111 - 1.116

T

Teilsickerrohre.....	6.54
Teleskop-Domschacht.....	4.31
Teleskopschlüssel.....	3.11
Tempergussfittings.....	5.4 - 5.10, 5.12 - 5.23
Tempergussfittings GF.....	5.4, 5.6 - 5.11, 5.13 - 5.23
Trinkwasser-Erdspeicher.....	4.31
Trinkwasser-Erdspeicher Zubehör.....	4.31
Trinkwasserrohr.....	1.42
T-Stück.....	6.50, 6.53
T-Stücke GF.....	5.10
T-Stücke Glynwed.....	4.8 - 4.10, 4.20, 4.23
T-Stücke reduziert GF.....	5.11 - 5.13
T-Stücke reduziert Pressfittings.....	5.13

U

Überflurhydranten.....	3.2 - 3.3, 3.6 - 3.7
Übergangsflansche.....	1.110
Übergangsmuffen.....	4.23
Übergangsmuffen Glynwed.....	4.23
Übergangsmuffennippel Glynwed.....	4.24 - 4.25
Übergangsringe.....	2.36 - 2.37
Übergangsrohr.....	6.33
Übergangsstück.....	3.13
Überschubmuffe.....	6.34
Überspringbogen GF.....	5.7
Ultra Grip Flansch Adapter.....	8.6
Ultra Grip Kupplungen.....	8.5
Ultra Range Flansch Adapter.....	8.4
Ultra Range Kupplungen.....	8.3
Umfahrhydranten.....	3.2 - 3.3
Universal-Industrie-Absperrklappe.....	4.4
Universal-Industrie-Absperrklappe Glynwed.....	4.4
Unterlagsplatten.....	2.38
Unterlegscheiben rund verz.....	8.16

V

Verbindungsmuffe.....	6.50, 6.52
Verbundzähler.....	2.49
Verschraubung für Wasserzähler.....	2.50 - 2.51
Verschraubung Gebo.....	5.28 - 5.29
Verschraubung GF.....	5.22
Verschraubung Glynwed.....	4.26

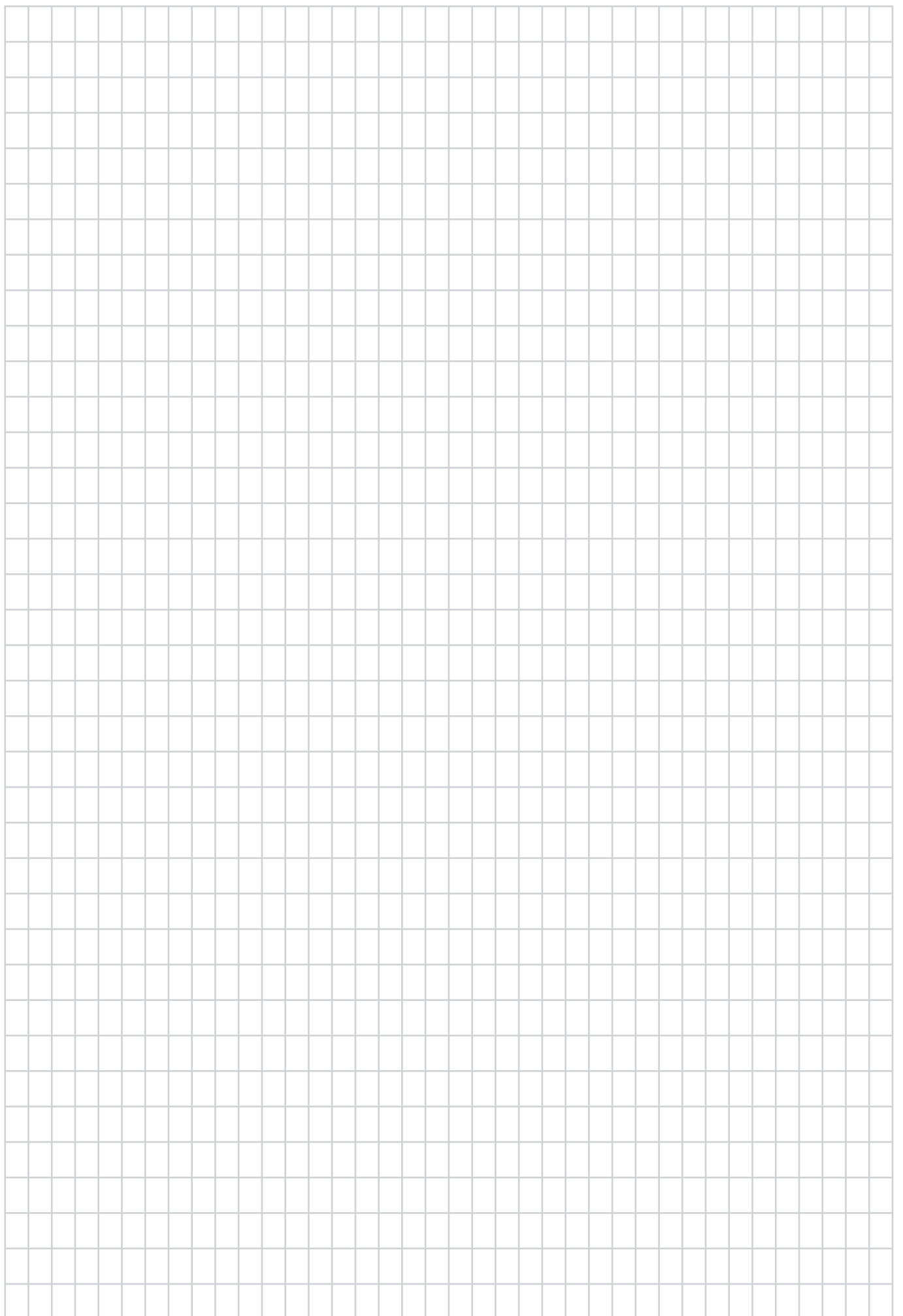
W

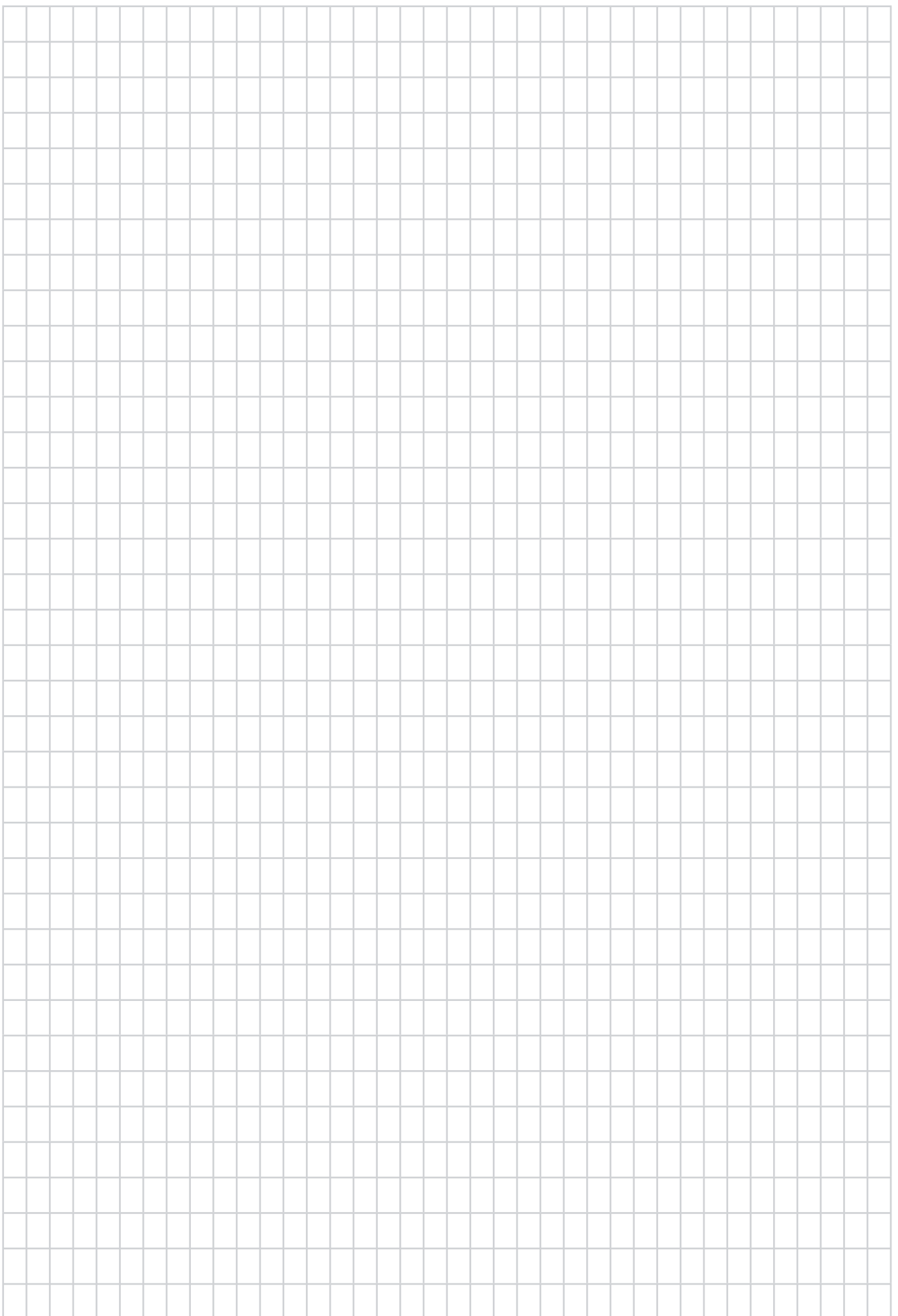
Warnbänder.....	9.3
Wassereinlaufseiherv PVC.....	4.32
Wasserzähler/Zubehör/WZ-Einbaugarnituren.....	2.48 - 2.54
Wasserzählerschächte.....	2.54
Wasserzählerübergangsstück.....	2.52
Winkel GF.....	5.7 - 5.8
Winkel Glynwed.....	4.8
Winkelstück.....	6.52
Winkelverschraubung GF.....	5.9
Winkelverschraubungen.....	5.31
Winkelverteiler GF.....	5.13
WZ-Einbaugarnituren.....	2.53

Z

Zählerngarnitur.....	2.53
ZAK-System.....	2.17 - 2.22
Zweikammerspezialflansche.....	1.109 - 1.110

Notizen





HB-TECHNIK

HUBER + BÜCHELE GES. M. B. H. & CO. KG.
TECHN. GROSSHANDEL | KOMMUNAL-
UND INDUSTRIEBEDARF
A-6060 HALL i. T. | SCHLÖGLSTRASSE 36
TEL. 0043(0)52 23-41 8 88 | FAX 43 5 83
office@hb-technik.co.at
www.hb-technik.co.at

